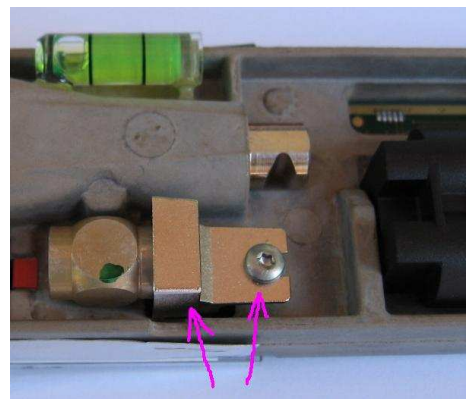
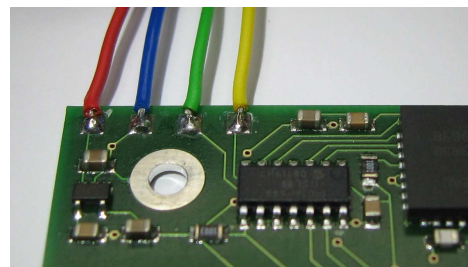
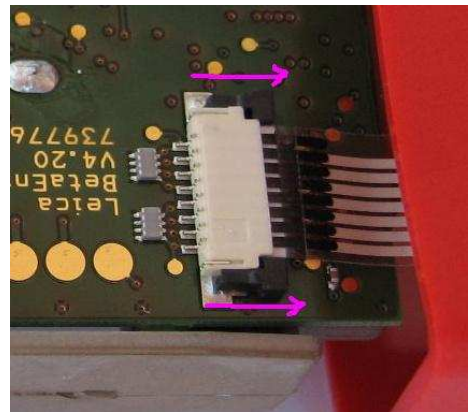


DistoX Einbauanleitung

28.09.2008

Warnung: Durch das Öffnen und Ändern eines Leica Disto geht die Herstellergarantie verloren!

- 1) Batteriefach öffnen.
- 2) Batterien entfernen.
- 3) Schraube im Batteriefach herausnehmen. Dazu ist ein Torx T10 Schraubenzieher nötig. Für gewisse Modelle sogar einer mit Loch (TR10).
- 4) Gerät an der Gummimanschette bei der Linse langsam aus dem Gehäuse ziehen.
VORSICHT:
 - Die Gummidichtung für das Batteriefach nicht verlieren.
 - Das Tastaturkabel nicht belasten.
 - Das LCD Display vor Kratzern schützen.
- 5) Tastaturkabel ausstecken. Dazu den schwarzen Verriegelungsschieber auf beiden Seiten vorsichtig Richtung Deckel schieben bis das Kabel frei ist (Bild 1).
- 6) Die Schraube oberhalb des Displays durch eine antimagnetische ersetzen (M2.5x6). Die Unterlegscheibe nicht entfernen (Bild 2). Für die M2.5 Schrauben ist ein Torx T7 Schraubenzieher nötig.
VORSICHT: Nie mehr als eine Schraube der Platine lösen. Die Optik könnte sonst verstellt werden.
- 7) Die 4 kurzen Kabel an die Platine anlöten (Bild 3).
- 8) Die Schraube und die Abdeckung der Laserdiode auf der Rückseite des Gerätes entfernen (Bild 4).
- 9) Anstelle der Abdeckung kommt eine 8mm Distanzhülse an diese Stelle (Bild 5).
- 10) Abdeckung auf dem Klebeband auf der Erweiterungsplatine entfernen.



11) Die Erweiterungsplatine so platzieren dass das Klebeband auf den Batteriekasten zu liegen kommt und das Schraubenloch über der Distanzhülse.

12) Mit einer Schraube mit Unterlegscheibe (M2.5x14) anschrauben (Bild 6 & 7).

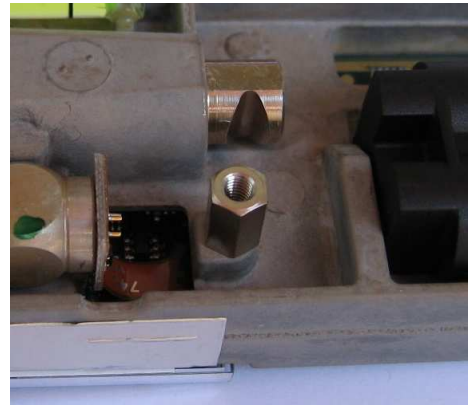
13) Die Enden der 4 Kabel an die entsprechenden Testpunkte auf der Hauptplatine anlöten (Bild 8 & 9).

14) Tastaturkabel wieder einstecken und den Verriegelungsschieber wieder in die ursprüngliche Position bringen.

15) Das Gerät vorsichtig wieder in das Gehäuse schieben. Darauf achten dass die Kabel nicht abgerissen werden und die Batteriefachdichtung richtig sitzt.

16) Gehäuse wieder zuschrauben. Anstelle der Originalschraube kann die antimagnetische M3x10 verwendet werden.

17) Batterien wieder einsetzen und Batteriedeckel schliessen.



Bevor das Gerät produktive verwendet werden kann, muss eine Eichung durchgeführt werden!

