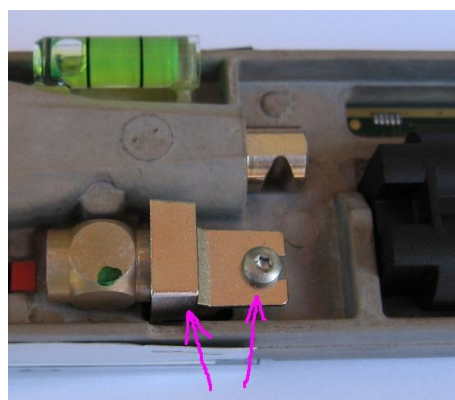
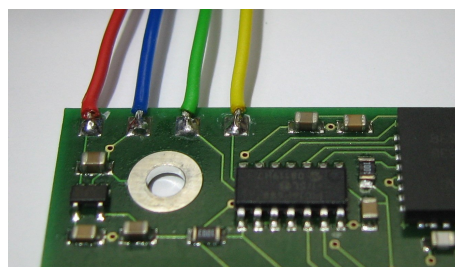
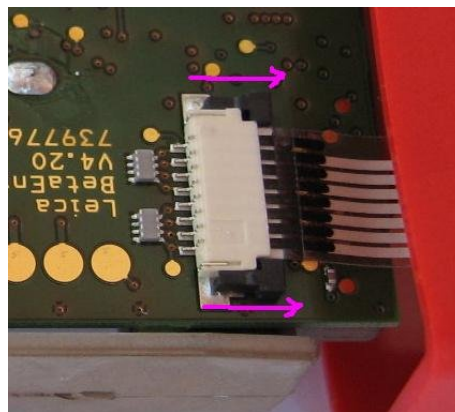


Instrukcja montażu DistoX

28.09.2008

Uwaga: otwieranie i modyfikowanie Leica Disto unieważni gwarancję producenta. Modyfikację wykonujesz na własne ryzyko!

- 1) Otwórz pokrywę baterii.
- 2) Wyciągnij baterie.
- 3) Odkręć śrubkę obok komory baterii. Potrzebny do tego będzie wkrętak Torx T10. W niektórych modelach musi być to wersja z dziurką (TR10).
- 4) Uchwyć za gumowy rękaw [z przodu urządzenia] i powoli wyciągnij instrument z obudowy. UWAGA:
 - Nie zgub gumowej uszczelki komory baterii.
 - Nie zerwij kabla połączeniowego do klawiatury.
 - Chroń wyświetlacz LCD przed zarysowaniem
- 5) Odłącz kabel klawiatury. Aby go zwolnić, ostrożnie pociągnij nakładkę blokującą w stronę obudowy. Ciągnij jednocześnie za obydwie jej strony (Fot. 1).
- 6) Wymień śrubkę nad wyświetlaczem na niemagnetyczną (M2.5x6). Zostaw podkładkę na miejscu (Fot. 2). Będziesz potrzebował wkrętaka Torx T7 do wykręcania śrub M2.5. UWAGA: Nigdy nie luzuj więcej niż jednej śruby mocującej płytę główną. Inaczej ryzykujesz utratę fabrycznie ustawionej kolimacji optyki.
- 7) Przylutuj cztery kabelki do modułu rozszerzającego, tak jak pokazano na Fot. 3.
- 8) Usuń śrubkę i pokrywę diody laserowej z dolnej strony urządzenia (Fot. 4)
- 9) W to miejsce montujemy 8-milimetrową tuleję (Fot. 5)
- 10) Usuń folię zabezpieczającą dwustronną taśmę klejącą na module rozszerzającym
- 11) Ustaw moduł rozszerzający tak, żeby taśma przykleiła się do ściany komory baterii, a otwór na śrubkę był dokładnie nad tuleją.



12) Przyśrubuj moduł, używając śrubki z podkładką (M2.5x14, Fot. 6 i 7)

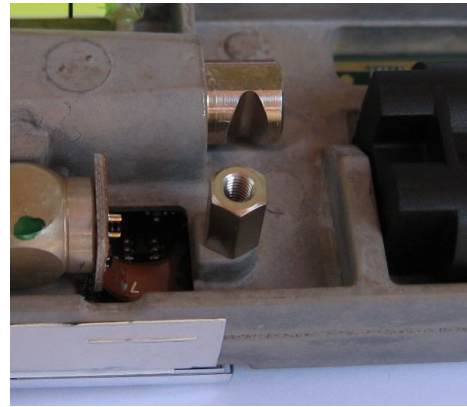
13) Przylutuj końce czterech kabelków do odpowiednich punktów testowych na płycie głównej Disto (Fot. 8 i 9)

14) Podłącz ponownie kabel klawiatury i ustaw nakładkę blokującą w jej wyjściowym położeniu.

15) Ostrożnie wsuń instrument z powrotem do obudowy. Uważaj, żeby nie uszkodzić kabelków. Ułóż prawidłowo uszczelkę komory baterii.

16) Zakręć obudowę. Możesz użyć niemagnetycznej M3x10 zamiast oryginalnej śrubki.

17) Włóż z powrotem baterie i zamknij pokrywę baterii.



Instrument musi zostać skalibrowany przed pierwszym użyciem do pomiarów!

