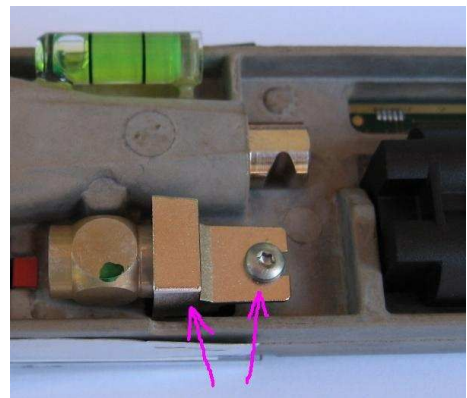
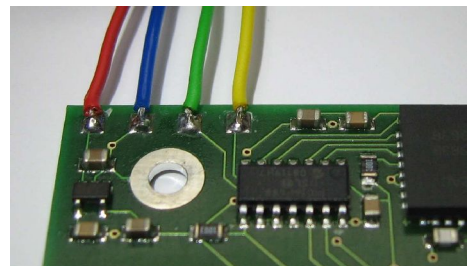
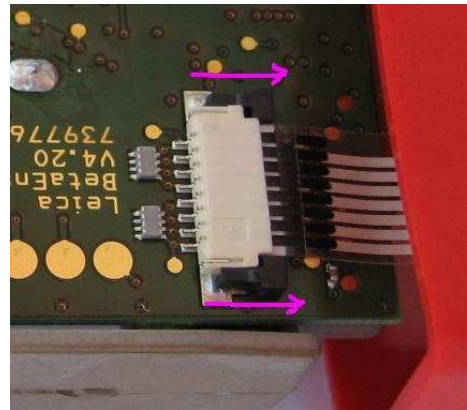


DistoX Összeszerelési Utasítás

28.09.2008

Megjegyzés: A Leica Disto kinyitása és módosítása a gyártó garanciájának elvesztéséhez vezet, ezt mindenki csak a saját felelősségére tegye!

- 1) Nyissa ki az elemtartó fedelét.
- 2) Vegye ki az elemeket.
- 3) Távolítsa el az elemtartó melletti csavart. Torx T10 csavarhúzó szükséges hozzá. Egyes modelleknél lyukas (TR10) csavarhúzó kell hozzá
- 4) Fogja meg a gumi borítást és lassan húzza le az eszkörről a műanyag tokot.
FIGYELEM:
 - Ne veszítse el a gumi tömítést, ami az az elemtartó végén van.
 - Ne feszítse meg a billentyűzet vezetékét.
 - Védje az LCD kijelzőt a karcólástól.
- 5) Húzza ki a billentyűzet vezetékét. A vezeték szabaddá tételéhez óvatosan hátra kell húzni a záró reteszeket mind két oldalon (1. ábra).
- 6) Cserélje ki a kijelző feletti csavart egy nem-mágnesezhetőre (M2.5x6). Hagyja a helyén az alátétet (2. ábra). Egy Torx T7 csavarhúzó szükséges az M2.5-ös csavarhoz.
FIGGELEM: Soha ne távolítson el egynél több csavart az alaplapon. Különbö az optikai beállítás el fog veszni.
- 7) Forrassza rá a rövid vezetékeket az áramköri lapra a 3. ábra szerint.
- 8) Távolítsa el a csavart és a fedelet a lézer dióda háta mögül az eszköz hátsó felén (4. ábra).
- 9) Egy 8 mm-es távtartót tegyen a helyére (5. ábra).
- 10) Vegye le a védő fóliát a ragasztó szalagról a bővítő panelen.
- 11) Helyezze úgy a bővítő panelt, hogy a ragasztó az elemtartó felett, a csavar-lyuk a távtartó felett legyen.



12) Rögzítse a panelt csavar és alátét segítségével (M2.5x14, 6. és 7. ábra).

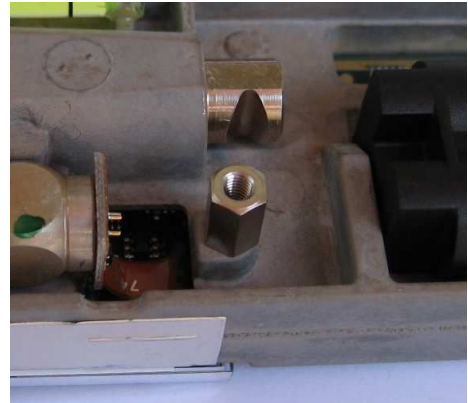
13) Forrassza be a négy vezeték végét megfelelő teszt pontokra az alaplapra (8. és 9. ábra)

14) Csatlakoztassa vissza a billentyűzet kábelét és tolja vissza a rögzítő fűleket az eredeti pozícióba.

15) Óvatosan tolja vissza az eszközt a tokjába. Figyeljen arra, hogy ne sérüljenek a vezetékek és nézze meg, hogy a gumi tömítés az elemtartón a helyes pozícióban legyen.

16) Csavarozza össze a házat. Cserélje le nem-mágnesezhető M3x10 méretű csavarra az eredetit.

17) Tegye vissza az elemeket és csukja vissza az elemtartót.



Az eszközt kalibrálni kell az első éles mérés előtt!

