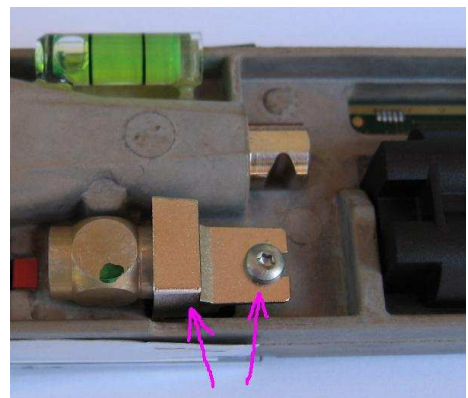
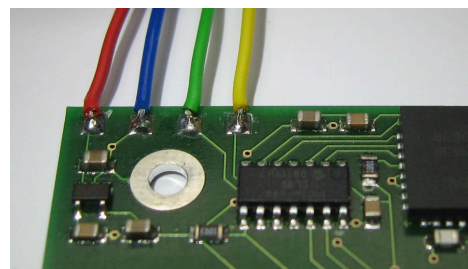
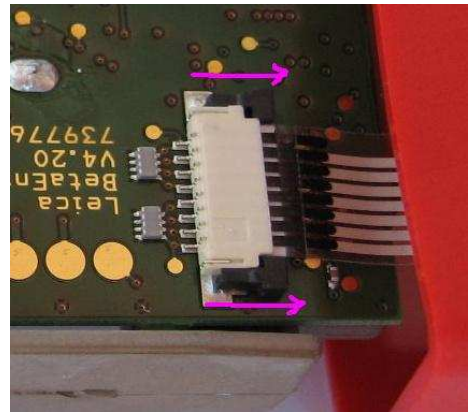


DistoX – Procédure d'assemblage

28.09.2008

Attention : La modification du Leica Disto annule la garantie du fabricant !

- 1) Ouvrir le couvercle du compartiment des piles.
- 2) Retirer les piles.
- 3) Retirer la vis située dans le boîtier des piles. Pour cela, un tournevis Torx T10 est nécessaire. Pour certains modèles, il faut utiliser un tournevis avec un trou (TR10).
- 4) Saisir la partie en caoutchouc et tirer lentement l'intérieur du Disto hors du boîtier.
ATTENTION :
 - Ne pas perdre le joint en caoutchouc attaché au compartiment des piles.
 - Ne pas abîmer le câble du clavier.
 - Protéger l'affichage LCD contre les griffures.
- 5) Débrancher le câble du clavier. Pour libérer le câble, déplacez précautionneusement en direction du boîtier les glissières de verrouillage, aux deux extrémités (Fig. 1).
- 6) Remplacer la vis au-dessus de l'affichage par une non-magnétique (M2.5x6). Conserver la rondelle en place (Fig. 2). Un tournevis Torx T7 est nécessaire pour les vis M2.5.
ATTENTION: Ne jamais dévisser plus d'une vis du circuit principal à la fois sous peine de dérégler l'ajustement de l'optique.
- 7) Souder les 4 câbles sur la carte principale (Fig. 3).
- 8) Enlever la vis et la protection de la diode Laser sur l'arrière du dispositif. (Fig. 4).
- 9) Monter une entretoise de 8mm à la place (Fig. 5).
- 10) Enlever le film de protection sur le ruban adhésif de la carte d'extension.
- 11) Placer la carte d'extension pour que la bande adhésive soit sur le boîtier des piles et que le trou de la vis soit au-dessus de l'entretoise.



12) Fixer la carte d'extension avec une vis et une rondelle (M2.5x14, Fig. 6 & 7).

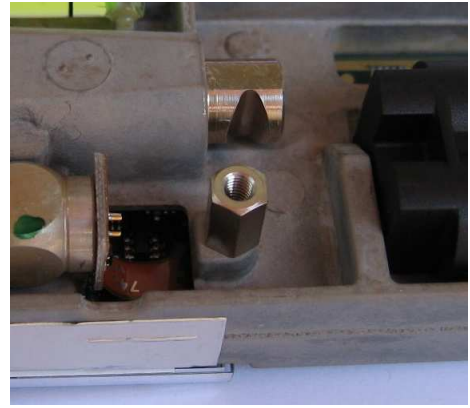
13) Souder l'extrémité des 4 câbles sur les points de test correspondants de la carte principale (Fig. 8 & 9).

14) Réinsérer le câble du clavier et remettre les glissières de blocage dans leurs positions initiales.

15) Réinsérer précautionneusement le Disto dans son boîtier. Faire attention à ne pas endommager les câbles et veiller à la position correcte du joint en caoutchouc sur le boîtier des piles.

16) Visser le boîtier. Une vis M3x10 non-magnétique doit être utilisée à la place de la vis originale.

17) Remettre les piles et fermer le couvercle du compartiment des piles.



Le DistoX doit être étalonné avant une première utilisation exploitable !

